

1 Programmbeschreibung:

- Übertragung und Speicherung der Daten von der D-Box zum PC
- Konfiguration der D-Box (Sprache, Optionen Teil Download Menü, Zeitraum)
- Einstellung und Aktivierung der D-Box Echtzeituhr

Einschränkungen:

- **Keine** Prüfung der der Dateien auf Vollständigkeit und Richtigkeit
- **Keine** Auswertung der Download Daten
- Auslesen einer Fahrerkarte mit der D-Box „F2“ Funktionalität ist **nicht** möglich

Die gespeicherten Dateien können in die Programme DStore/Tachostore importiert werden.

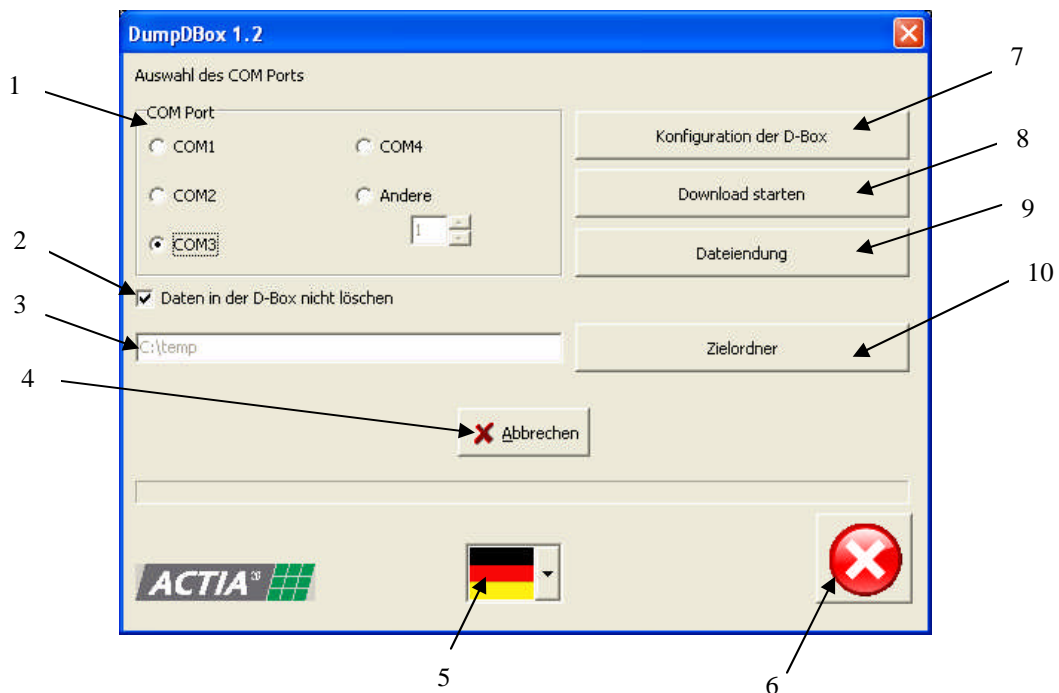
2 Installation:

- Starten Sie das Programm **DBox_Setup.exe**.
- Folgen Sie den Anweisungen des Installationsprogramms.
- Nach erfolgreicher Installation finden sie das Programm **DumpDBox** unter Start | Programme.

Einstellungen:

- Wählen Sie in der Flaggen Auswahlliste die Flagge für die gewünschte Sprache aus.
- Wählen Sie mit dem Button „Dateiendung“ die Dateiendungen für die Tachographen und Fahrerkarten Download Dateien aus (Grundeinstellung: *.esm).
- Wählen Sie mit dem Button „Zielordner“ (10) den Ordner für die Dateiablage aus.

3 Programm Funktionen:



1. Auswahl des RS 232 COM Port an dem die D-Box angeschlossen ist (virtueller COM Port bei USB, siehe Systemsteuerung, Hardware, Geräte Manager, Anschlüsse (COM & LPT))
2. Daten bleiben nach dem Download auf der D-Box gespeichert (Grundeinstellung: nicht aktiviert)
3. Zielordner - Platz an dem die Dateien abgelegt werden

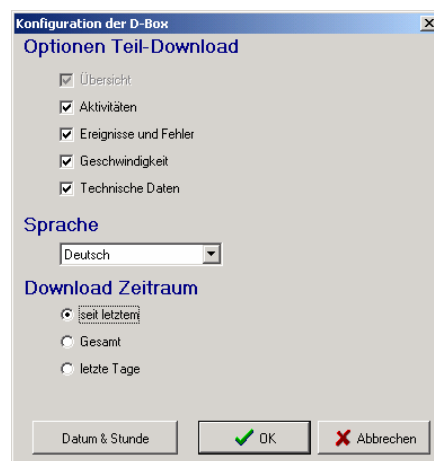
4. Abbrechen – Abbruch eines laufenden Downloads
5. Flagge – Auswahl der Sprache
6. Button Abbrechen – Programm beenden
7. Konfiguration der D-Box – Konfiguration der D-Box (Sprache, Download Zeitraum, Echtzeituhr)
8. Download starten – Übertragung der Daten von der D-Box zum PC
9. Dateieindung – Einstellung der Dateieindung mit dem die Tachographen und Fahrerkarten Downloads abgespeichert werden
10. Zielordner – Auswahl des Ordners für die Dateiablage

4 Konfiguration der D-Box

Mit dem Button „Konfiguration der D-Box“ (7) gelangt man zur Dialogbox Konfiguration. In der Dialogbox kann die Grundkonfiguration der D-Box eingestellt werden. Die Grundkonfiguration für den Teil- Download kann in der D-Box bei jedem Tachographen Download nach Wunsch angepasst werden.

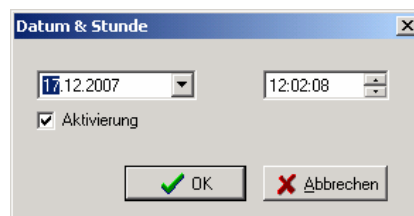
Übertragung der Konfiguration:

- Wählen Sie die gewünschten Einstellungen und die Sprache aus
- D-Box mit dem PC verbinden
- D-Box einschalten
- Warten Sie bis im Display Download Speicher xxx% zu sehen ist
- Zum Übertragen der Einstellungen betätigen sie den Button „OK“
- Die Einstellungen sind Übertragen wenn auf dem D-Box Display die Meldung „Einstellungen OK“ zu sehen ist
- Mit den Tasten „OK“ oder „V“ auf der D-Box gelangen Sie in das D-Box Hauptmenü



Aktivierung und Einstellung der D-Box Echtzeituhr:

- Wählen Sie den Button „Datum &Stunde“ aus
- D-Box mit dem PC verbinden
- D-Box einschalten
- Warten Sie bis im Display Download Speicher xxx% zu sehen ist
- Zum Übertragen der Einstellungen Betätigen sie den Button „OK“
- Wenn auf der D-Box Display die Meldung „Einstellungen OK“ zu sehen ist, wurden die Einstellungen erfolgreich übertragen.
- Mit den Tasten „OK“ oder „V“ auf der D-Box gelangen Sie in das D-Box Hauptmenü



5 Daten von der D-Box übertragen

Mit dem Button „Download starten“ (8) kann man die Daten von der D-Box zum PC übertragen. Wenn die Option „Daten in der D-Box nicht löschen“ (2) aktiviert ist, bleiben die Daten nach dem Download in der D-Box erhalten.

Übertragung der Daten:

- D-Box mit dem PC verbinden
- D-Box einschalten
- Warten Sie bis im Display Download Speicher xxx% zu sehen ist.
- Zum Übertragen der Daten Betätigen sie den Button „Download starten“.
- Während der Datenübertragung ist auf dem D-Box Display die Meldung „Uebertragung aktiv“ zu sehen.

-
- Ist die Datenübertragung beendet erscheint die Meldung „Uebertragung OK“.
 - Mit den Tasten „OK“ oder „V“ auf der D-Box gelangen Sie in das D-Box Hauptmenü.
 - Die Daten werden unter dem gewählten Zielverzeichnis abgespeichert.

Hinweise zur Speicherung der D-Box Daten

- Ist eine Fahrerkarte mehrfach mit dem gleichen Download Datum auf der D-Box vorhanden, wird die Fahrerkarte nur einmal von der D-Box auf den PC gespeichert.
- Wenn die Download Datei einer Fahrerkarte schon auf dem PC existiert (gleiche Kartenummer und gleiches Download Datum), wird diese überschrieben.
- Auf der D-Box gespeicherte Werkstattkarten werden nicht auf dem PC gespeichert.