

Sektion Nutzfahrzeugtechnologie**für Thüringen und Sachsen-Anhalt**

Herr Göring: 0175-2048643

Herr Strauß: 0175-5265817

für Sachsen und Brandenburg Süd

Herr Janke: 0171-8136337

Herr Hentschel: 0151-15006778

Fahrtenbuch GPS-CarMagic live Standard

Der GPS-CarMagic Fahrtenbuch Datenlogger wird fest in das Fahrzeug eingebaut. Die **Daten werden intern gespeichert** und können bequem – **Online** - abgerufen werden.

GPS-CarMagic live Standard empfängt die Daten über eine **hochwertige GPS-Antenne**. Diese sorgt für einen zuverlässigen Datenempfang, selbst bei schwierigen Empfangsbedingungen.

Einmal kurz eingebaut und schon können Sie ihr Fahrtenbuch von jedem internetfähigem Gerät verwalten.

- **Verbauen Sie das Gerät völlig unsichtbar** – kein weiterer Zugriff erforderlich
- **Ihr Fahrtenbuch ist stets aktuell** – Sie brauchen keine Daten manuell übertragen
- **Datenairbag** – Auch ohne GPRS Empfang gehen keine Informationen verloren!
- **Freiheit** – Sie können jederzeit und überall auf die Daten zugreifen
- **Ein Blick** – Sie wissen wo ihr Fahrzeug vor zwei Monaten war
- **Bequem** – Vervollständigen Sie ihr Fahrtenbuch einfach von zu Hause aus oder Unterwegs mit Ihrem Handy

Der GPS-CarMagic live Standard Datenlogger kann wahlweise über eine **direkte Verkabelung** oder über den **Zigarettenanzünder** betrieben werden. Das Gerät muss mit Dauerstrom versorgt werden. Ein **Umrüsten auf Dauerstrom ist in jeder Kfz-Werkstatt günstig möglich**.

Der Benutzer verwaltet sein Fahrtenbuch über jedes internetfähige Gerät über die GPS-CarMagic Software. **Das Fahrtenbuch entspricht den Richtlinien des Bundesministeriums für Finanzen (BMF)** und kann unkompliziert in diversen Datenformen ausgedruckt oder gespeichert werden. So können z.B. Außendienstmitarbeiter schnell per E-Mail das Fahrtenbuch an die Zentrale melden.

Selbsteinbau problemlos möglich! Der Einbau kann selbst oder über eine Kfz-Werkstatt durchgeführt werden.



Sektion Nutzfahrzeugtechnologie

für Thüringen und Sachsen-Anhalt
Herr Göring: 0175-2048643
Herr Strauß: 0175-5265817

für Sachsen und Brandenburg Süd
Herr Janke: 0171-8136337
Herr Hentschel: 0151-15006778

Die neue GPS-CarMagic live Software 2.0

| Status | Start-Datum | Start-Ort | End-Datum | End-Ort | Strecke in km | Beschreibung |
|--------|-------------|---|------------|---|---------------|--------------|
| X | 28.10.2011 | Post Lützen | 28.10.2011 | PPFAHL DE 07549-Gera | 162.568,99 | Fahrt zur |
| X | 14.21 | DE 07549-Gera, Stadt Lützen | 14.25 | DE 07549-Gera Gewerbepark Keplerstraße | 2,38 | |
| X | 28.10.2011 | Lindenthaler DE 07549-Gera 10 Erfurterstraße | 28.10.2011 | Post Lützen | 162.566,61 | Post |
| X | 13.99 | DE 07549-Gera 10 Erfurterstraße | 14.07 | DE 07549-Gera, Stadt Lützen | 4,36 | |
| X | 28.10.2011 | PPFAHL DE 07549-Gera Gewerbepark Keplerstraße | 28.10.2011 | Lindenthaler DE 07549-Gera 10 Erfurterstraße | 162.562,35 | Einkauf f. |
| X | 13.41 | DE 07549-Gera Gewerbepark Keplerstraße | 13.49 | DE 07549-Gera 10 Erfurterstraße | 3,91 | |
| X | 27.10.2011 | Neumerkel DE 07549-Gera 26 Schülerstraße | 27.10.2011 | PPFAHL DE 07549-Gera Gewerbepark Keplerstraße | 162.558,44 | Fahrt zur |
| X | 11.42 | DE 07549-Gera 26 Schülerstraße | 11.49 | DE 07549-Gera 26 Schülerstraße | 3,62 | |
| X | 27.10.2011 | PPFAHL DE 07549-Gera Gewerbepark Keplerstraße | 27.10.2011 | Neumerkel DE 07549-Gera 26 Schülerstraße | 162.554,82 | Materialk. |
| X | 11.27 | DE 07549-Gera Gewerbepark Keplerstraße | 11.32 | DE 07549-Gera 26 Schülerstraße | 3,51 | |
| X | 25.10.2011 | PPFAHL DE 07549-Gera 66 Wiesestraße | 25.10.2011 | PPFAHL DE 07549-Gera Gewerbepark Keplerstraße | 162.551,31 | Fahrt zur |
| X | 12.25 | DE 07549-Gera 66 Wiesestraße | 12.29 | DE 07549-Gera Gewerbepark Keplerstraße | 2,04 | |
| X | 12.13 | DE 07549-Gera Gewerbepark Keplerstraße | 12.17 | DE 07549-Gera 66 Wiesestraße | 162.548,27 | Osternab. |
| X | 11.29 | DE 07549-Gera 66 Wiesestraße | 11.29 | DE 07549-Gera Gewerbepark Keplerstraße | 2,05 | |
| X | 25.10.2011 | PPFAHL DE 07549-Gera 6 Eberstraße | 25.10.2011 | PPFAHL DE 07549-Gera Gewerbepark Keplerstraße | 162.547,22 | Fahrt zur |
| X | 11.25 | DE 07549-Gera 6 Eberstraße | 11.29 | DE 07549-Gera Gewerbepark Keplerstraße | 1,70 | |
| X | 25.10.2011 | PPFAHL DE 07549-Gera Gewerbepark Keplerstraße | 25.10.2011 | TH DE 07548-Gera | 162.545,52 | |
| X | 11.12 | DE 07549-Gera Gewerbepark Keplerstraße | 11.16 | TH DE 07548-Gera | 1,59 | |
| X | 24.10.2011 | PPFAHL DE 07549-Gera Gewerbepark Keplerstraße | 24.10.2011 | PPFAHL DE 07549-Gera Gewerbepark Keplerstraße | 162.543,93 | Fahrt zur |
| X | 13.44 | DE 07549-Gera Gewerbepark Keplerstraße | 13.52 | DE 07549-Gera Gewerbepark Keplerstraße | 3,38 | |
| X | 24.10.2011 | PPFAHL Gera | 24.10.2011 | PPFAHL | 162.540,57 | Fahrt zum |

Sie erhalten alle Fahrten eines beliebigen Zeitraumes auf einen Blick.

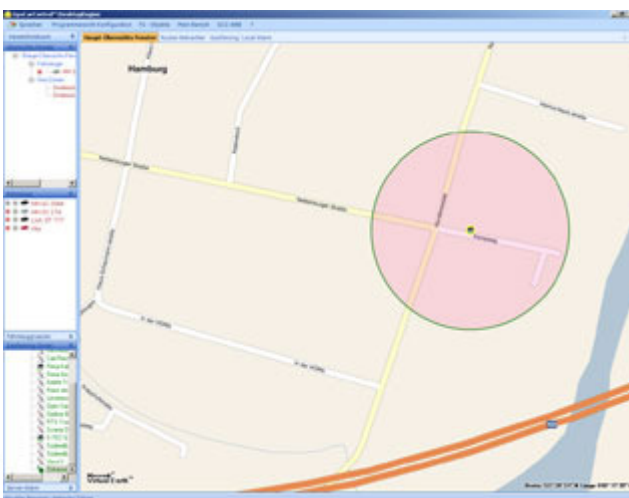
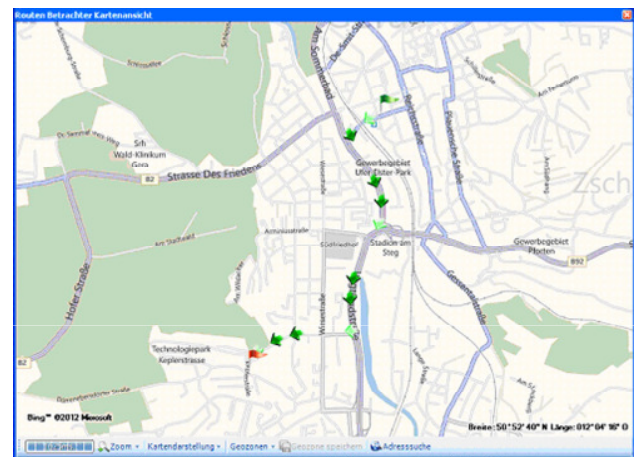
Gleichzeitig haben Sie die Möglichkeit verschiedene Ansichten auszuwählen, welche Ihnen wahlweise die Routenliste, die Kartendarstellung der Route oder auch beides anzeigen.

Alle Fahrten werden mit Start- und Endpunkt aufgelistet. Folgende Daten werden hierzu automatisch angezeigt: Straße, Postleitzahl und Ort (wenn lokalisierbar), Datum mit genauer Start- und Endzeit, Start- und Endkilometerstand, Standzeit, Fahrstrecke sowie den Energie Index.

Der Benutzer muss dann die Fahrten in Privat, Dienstlich und Arbeitsweg unterteilen und zu den Dienstfahrten den Kunden sowie den Fahrzweck angeben. Fahrten des selben Typs und mit der selben Beschreibung können hierbei in einem Schritt bearbeitet werden.

Haltepunkte werden mit im Programm angelegten Kontakten verglichen und bei Übereinstimmung werden die Kontakte automatisch zu der Fahrt als Vorschlag hinzugefügt. Sofern zuvor angelegte Geofencing-Zonen auf eine Fahrt passen, werden diese automatisch zugeordnet. Es bedarf dann nur noch der Kontrolle.

Die vom Datenlogger aufgezeichneten Strecken werden mit Hilfe des Kartenmaterials visualisiert. Somit weiß der Benutzer, wo er wann, wie lange gewesen ist.



Mit Hilfe der Geofencing-Zonen sparen Sie kostbare Zeit. Ziehen Sie einfach eine GF-Zone über Ihren Wohnsitz sowie Firmensitz, und schon erkennt die Software, dass Sie von Ihrem Wohnsitz zum Firmensitz gefahren sind und wertet dies als Arbeitsweg. Ähnlich können Sie auch mit Adressen von Kunden, Lieferanten und ähnlichem verfahren. Der integrierte Outlookimport ermöglicht es Ihnen Kontaktdaten von Kunden und Lieferanten zu importieren und diese direkt als Geofencing-Zone zu erzeugen. Das spart enorm viel Zeit!

PPFAHL Systemtechnik GmbH
Otto-Hahn-Straße 1, D 07552 Gera
Telefon: 0365 • 71297-0
Telefax: 0365 • 71297-101

info@pfahl-gera.de
www.pfahl-gera.de
Geschäftsführer: Dirk Anders
Prokurist: Peter Anders

USt-IdNr: DE 150 530 506
Amtsgericht Jena - HRB: 200650
IBAN: DE 94820 70000 030164 0900
BIC: DE UTD E8E XXX

Sparkasse Gera-Greiz
BLZ: 830 50 000 • Konto: 056057
Deutsche Bank
BLZ: 820 70 000 • Konto: 301 640 900

